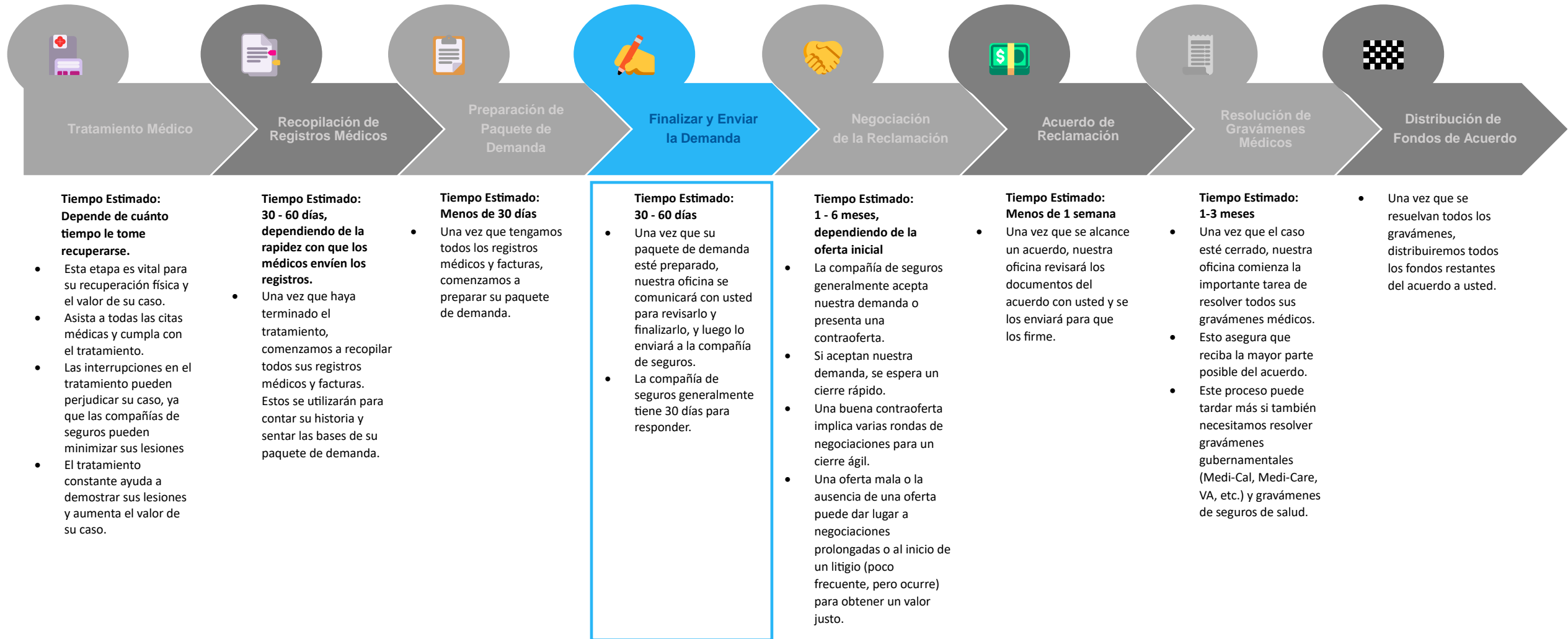


# Cronograma Típico de un Caso de Lesiones Personales\*

\* Cada caso de lesiones personales es único, y aunque este cronograma describe etapas típicas, no garantiza un marco temporal específico, ya que el proceso varía según el caso.

\* Los casos en los que se presenta una demanda o hay varias partes lesionadas pueden tardar más.



Nuestro objetivo es ayudarle a obtener el tratamiento que necesita y resolver su caso lo más *rápido* posible.