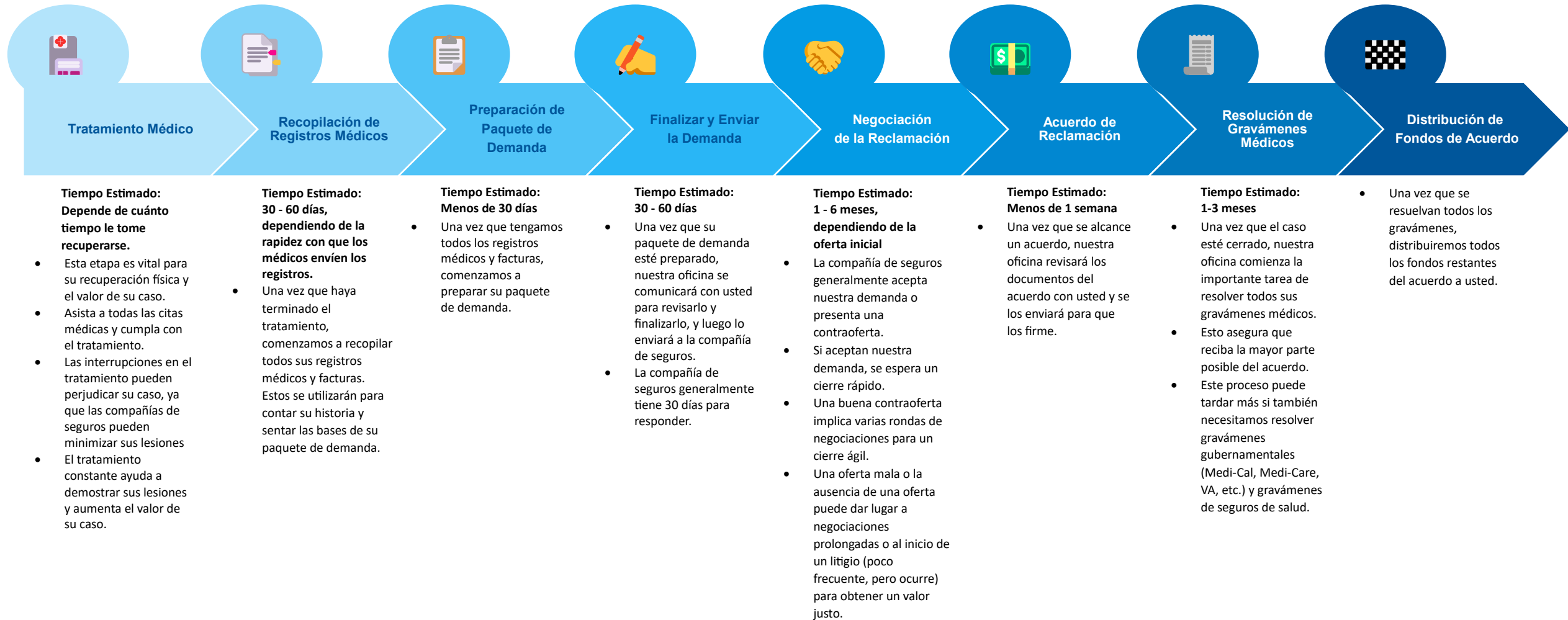


Cronograma Típico de un Caso de Lesiones Personales*

* Cada caso de lesiones personales es único, y aunque este cronograma describe etapas típicas, no garantiza un marco temporal específico, ya que el proceso varía según el caso.

* Los casos en los que se presenta una demanda o hay varias partes lesionadas pueden tardar más.

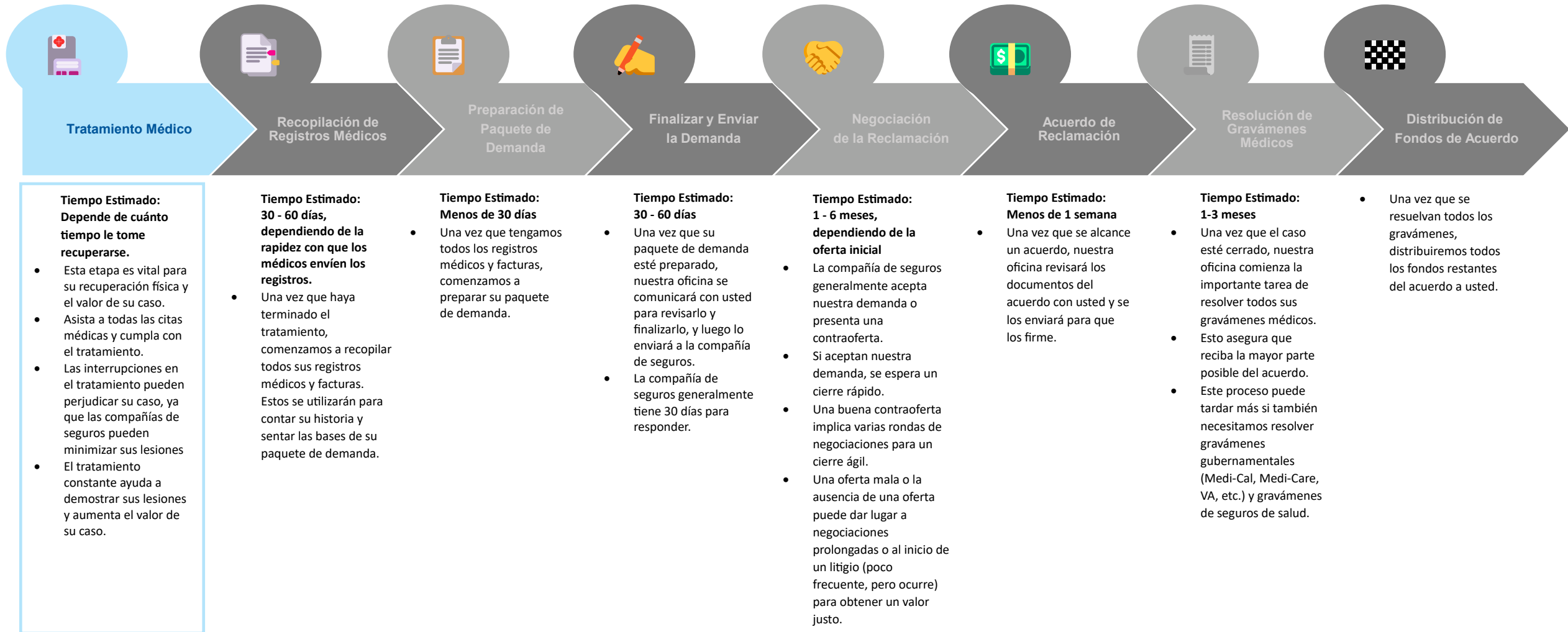


Nuestro objetivo es ayudarle a obtener el tratamiento que necesita y resolver su caso lo más *rápido* posible.

Cronograma Típico de un Caso de Lesiones Personales*

* Cada caso de lesiones personales es único, y aunque este cronograma describe etapas típicas, no garantiza un marco temporal específico, ya que el proceso varía según el caso.

* Los casos en los que se presenta una demanda o hay varias partes lesionadas pueden tardar más.

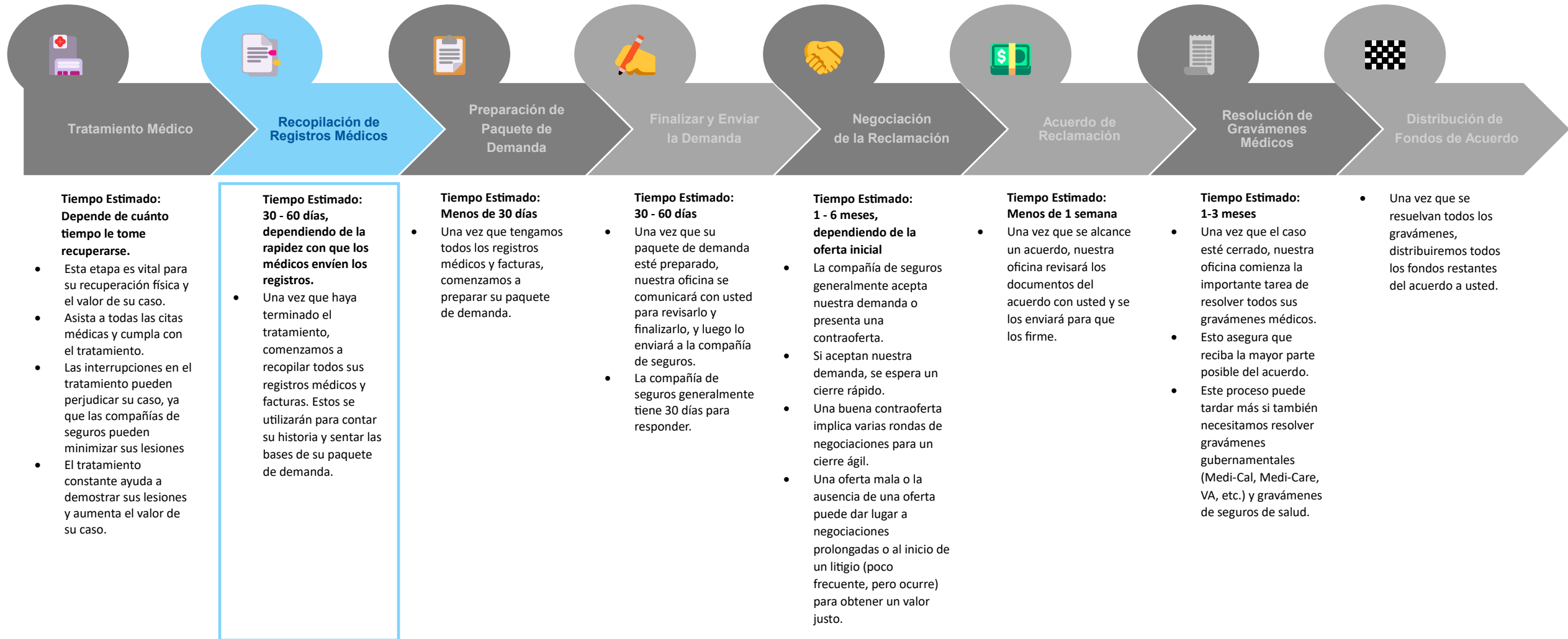


Nuestro objetivo es ayudarle a obtener el tratamiento que necesita y resolver su caso lo más *rápido* posible.

Cronograma Típico de un Caso de Lesiones Personales*

* Cada caso de lesiones personales es único, y aunque este cronograma describe etapas típicas, no garantiza un marco temporal específico, ya que el proceso varía según el caso.

* Los casos en los que se presenta una demanda o hay varias partes lesionadas pueden tardar más.

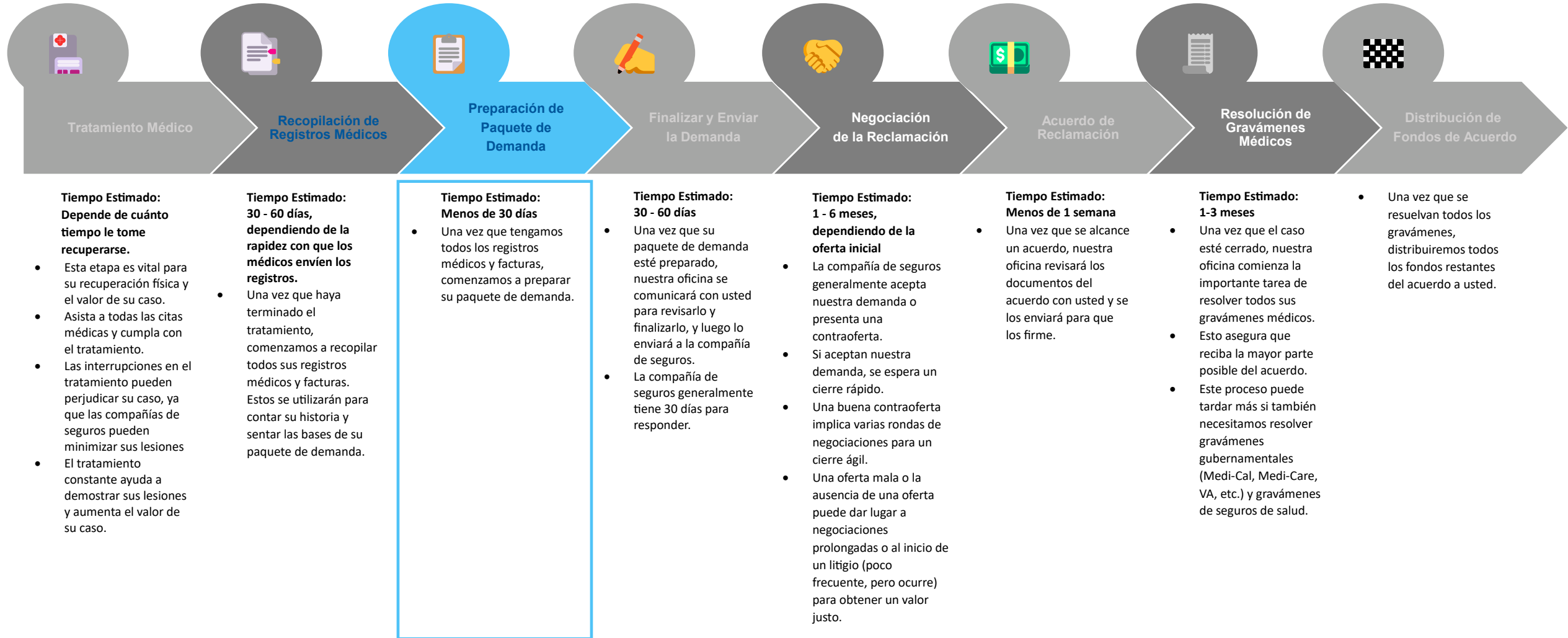


Nuestro objetivo es ayudarle a obtener el tratamiento que necesita y resolver su caso lo más *rápido* posible.

Cronograma Típico de un Caso de Lesiones Personales*

* Cada caso de lesiones personales es único, y aunque este cronograma describe etapas típicas, no garantiza un marco temporal específico, ya que el proceso varía según el caso.

* Los casos en los que se presenta una demanda o hay varias partes lesionadas pueden tardar más.

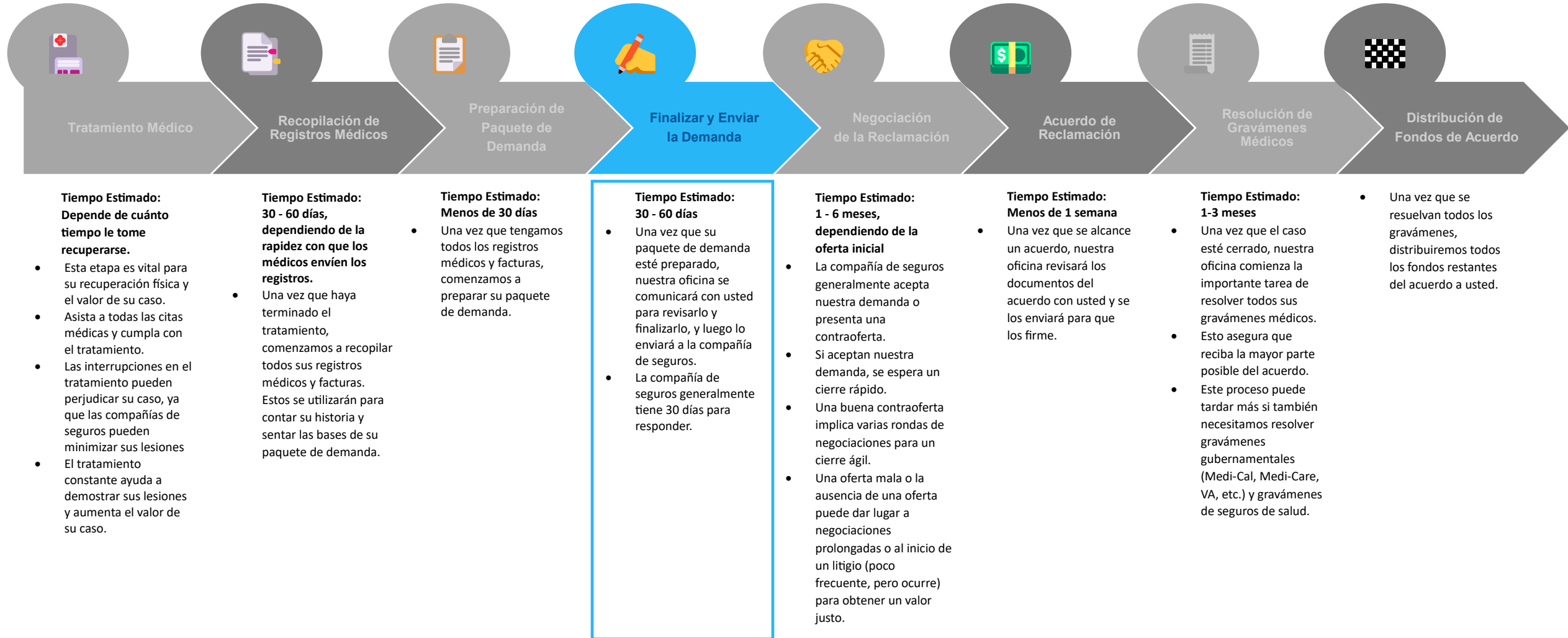


Nuestro objetivo es ayudarle a obtener el tratamiento que necesita y resolver su caso lo más *rápido* posible.

Cronograma Típico de un Caso de Lesiones Personales*

* Cada caso de lesiones personales es único, y aunque este cronograma describe etapas típicas, no garantiza un marco temporal específico, ya que el proceso varía según el caso.

* Los casos en los que se presenta una demanda o hay varias partes lesionadas pueden tardar más.

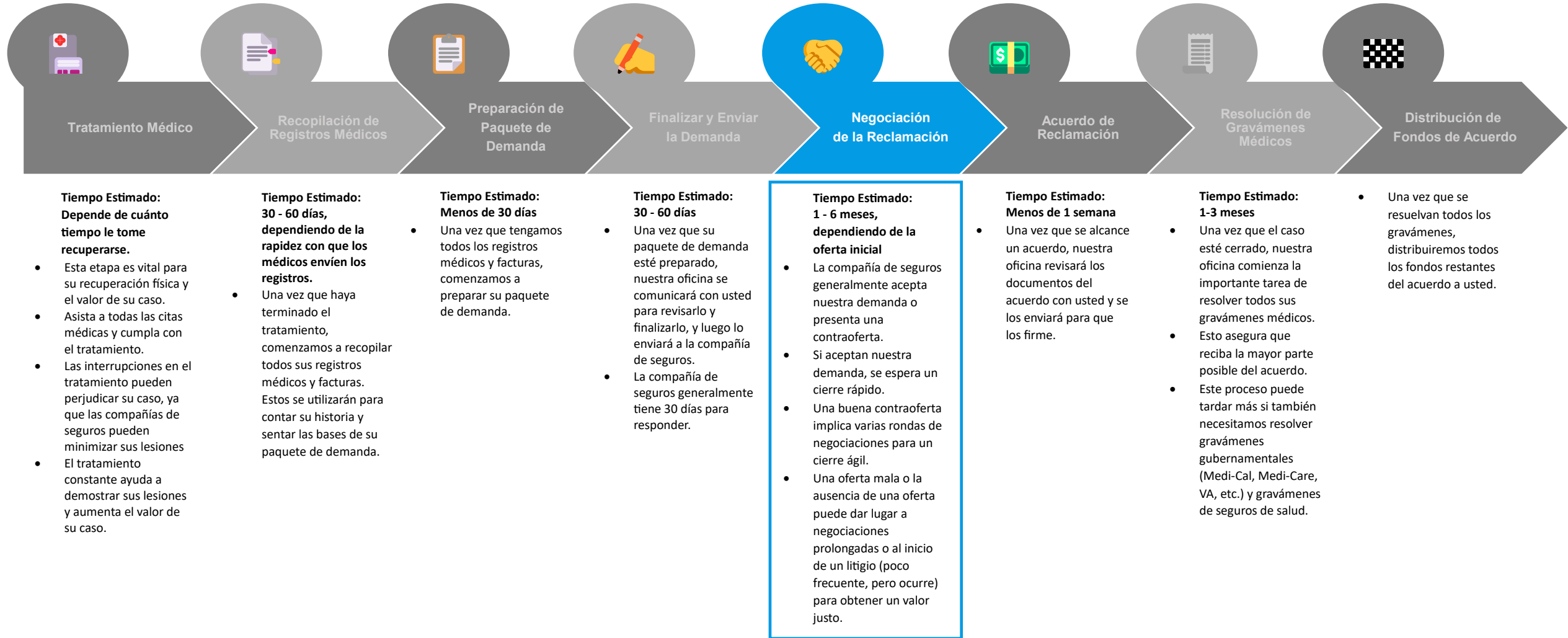


Nuestro objetivo es ayudarle a obtener el tratamiento que necesita y resolver su caso lo más *rápido* posible.

Cronograma Típico de un Caso de Lesiones Personales*

* Cada caso de lesiones personales es único, y aunque este cronograma describe etapas típicas, no garantiza un marco temporal específico, ya que el proceso varía según el caso.

* Los casos en los que se presenta una demanda o hay varias partes lesionadas pueden tardar más.

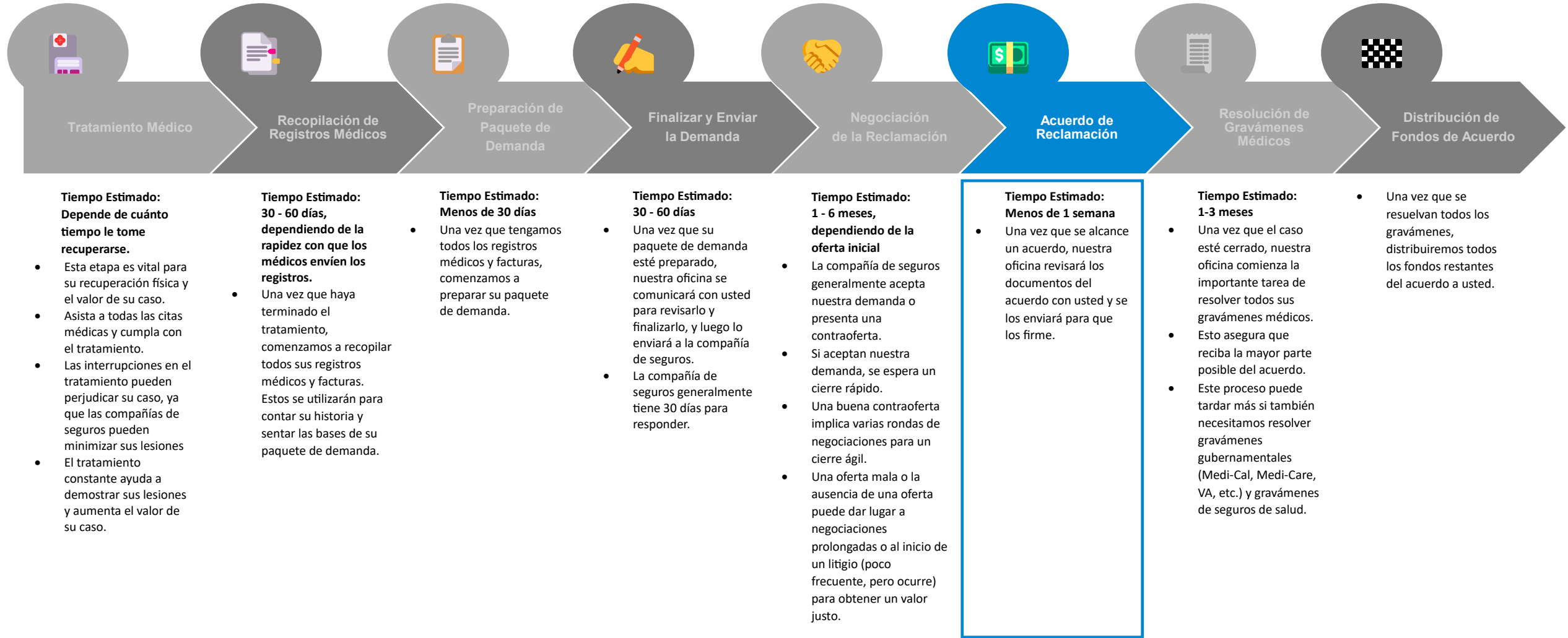


Nuestro objetivo es ayudarle a obtener el tratamiento que necesita y resolver su caso lo más *rápido* posible.

Cronograma Típico de un Caso de Lesiones Personales*

* Cada caso de lesiones personales es único, y aunque este cronograma describe etapas típicas, no garantiza un marco temporal específico, ya que el proceso varía según el caso.

* Los casos en los que se presenta una demanda o hay varias partes lesionadas pueden tardar más.

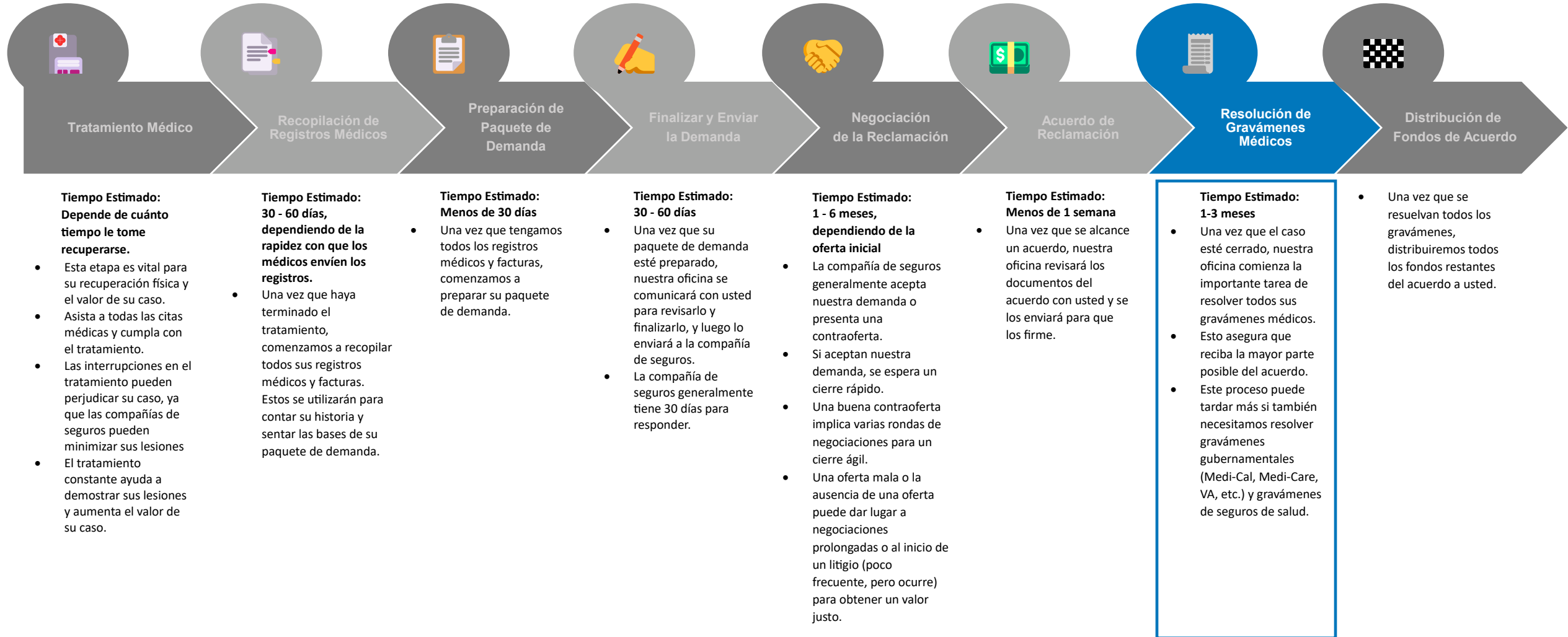


Nuestro objetivo es ayudarle a obtener el tratamiento que necesita y resolver su caso lo más *rápido* posible.

Cronograma Típico de un Caso de Lesiones Personales*

* Cada caso de lesiones personales es único, y aunque este cronograma describe etapas típicas, no garantiza un marco temporal específico, ya que el proceso varía según el caso.

* Los casos en los que se presenta una demanda o hay varias partes lesionadas pueden tardar más.

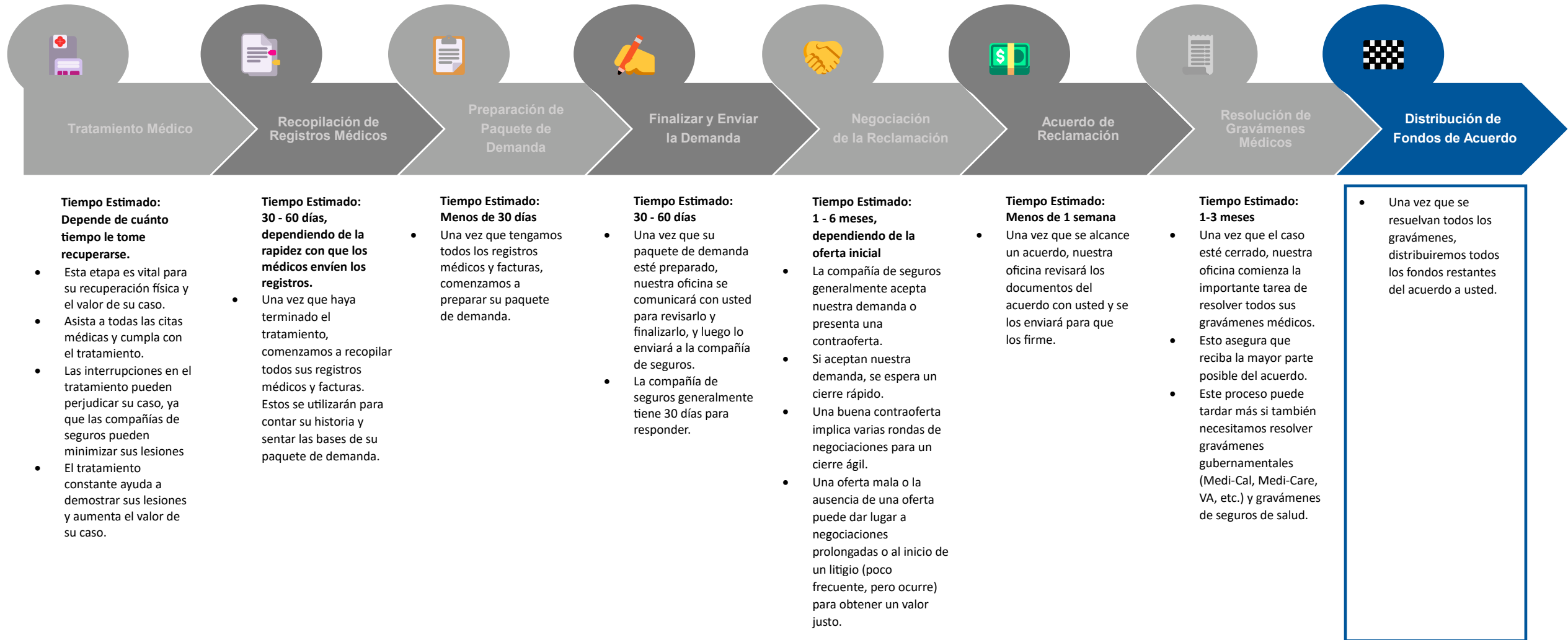


Nuestro objetivo es ayudarle a obtener el tratamiento que necesita y resolver su caso lo más *rápido* posible.

Cronograma Típico de un Caso de Lesiones Personales*

* Cada caso de lesiones personales es único, y aunque este cronograma describe etapas típicas, no garantiza un marco temporal específico, ya que el proceso varía según el caso.

* Los casos en los que se presenta una demanda o hay varias partes lesionadas pueden tardar más.



Nuestro objetivo es ayudarle a obtener el tratamiento que necesita y resolver su caso lo más *rápido* posible.